

République Tunisienne

Ministère de l'Agriculture, des Ressources Hydrauliques et de la Pêche



Guide de Configuration de Zimbra Desktop

1- Installation du Client Zimbra Desktop

1. Accéder au site web de l'IRESA
<http://www.iresa.agrinet.tn>
2. Aller vers le lien **MESSAGERIE**

Double Click sur "EXE" pour télécharger et installer "Zimbra Desktop"

Guides Messagerie

- Si vous voulez accéder à votre messagerie par un navigateur web : (ODT) (DOC) (PDF)
- Si vous voulez accéder à votre messagerie en utilisant Zimbra Desktop (EXE) : (ODT) (DOC) (PDF)
- Si vous voulez accéder à votre messagerie en utilisant Microsoft Outlook : (ODT) (DOC) (PDF)
- Si vous voulez accéder à votre messagerie en utilisant Outlook Express: (ODT) (DOC) (PDF)
- Guide de Configuration Zimbra sur Android: (ODT) (DOC) (PDF)
- Pour synchroniser votre calendrier, vos contacts et vos tâches, vous devez installer le logiciel (EXE) de synchronisation Funambol : (ODT) (DOC) (PDF)

Vous pouvez consulter d'autres ressources externes d'aide sur les liens suivants :

- Guide pour les utilisateurs de la solution de messagerie Zimbra: (ODT) (DOC) (PDF) (SWF)

Imprimer E-mail



Sites Web de l'IRESA



Bibliothèque des Ressources
Scientifiques Agricoles



Mail Agrinet

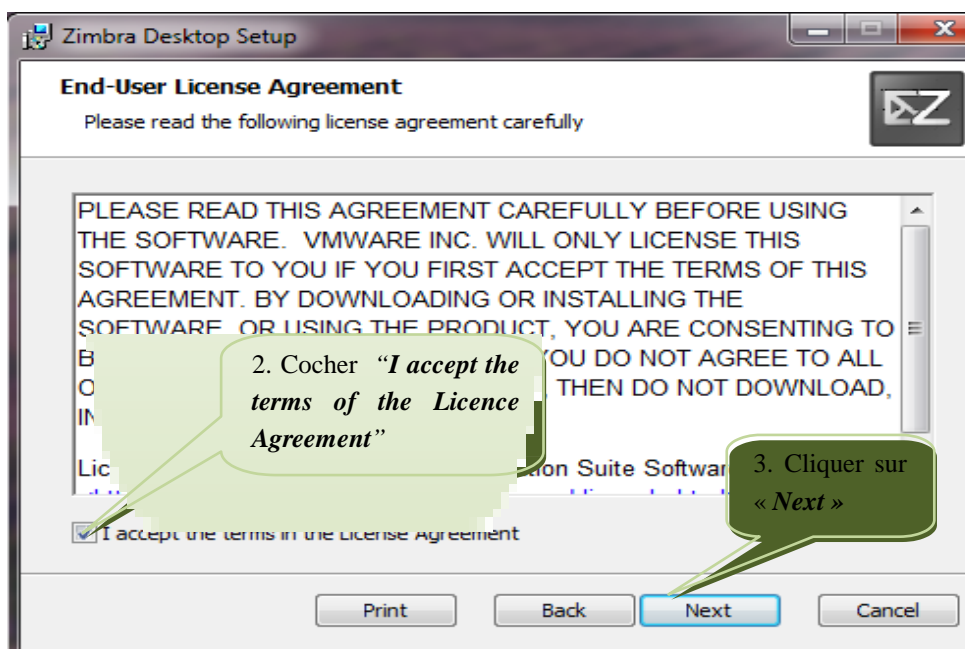


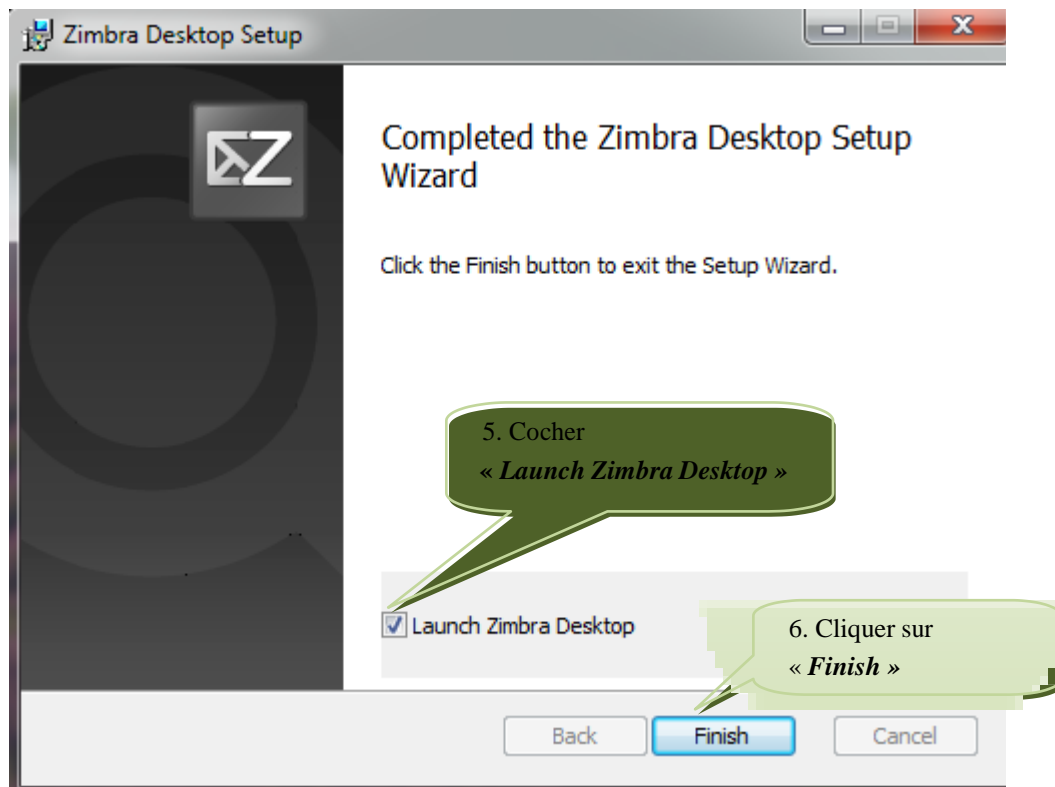
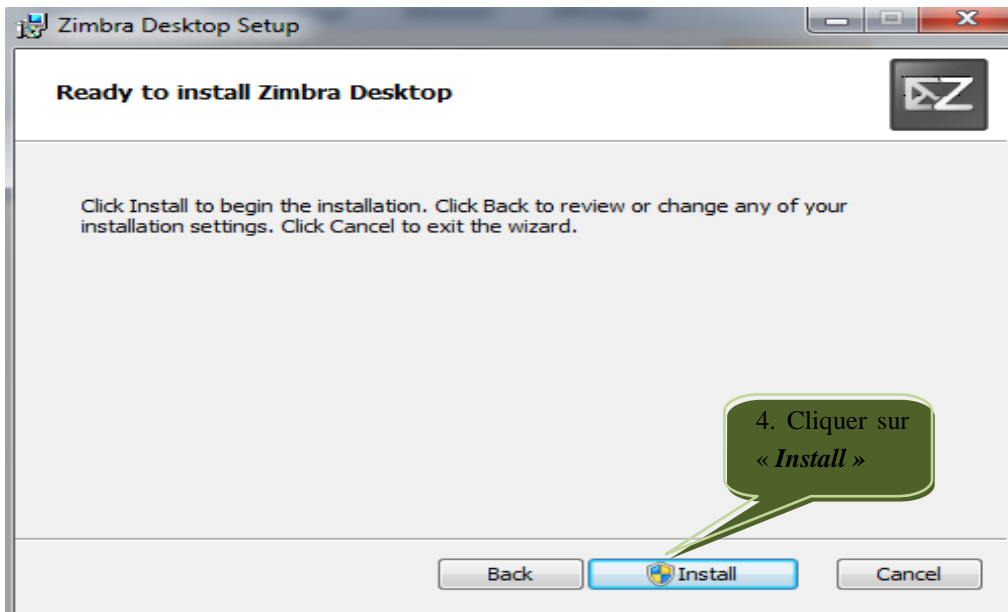
Assistance en Ligne



Formation A Distance

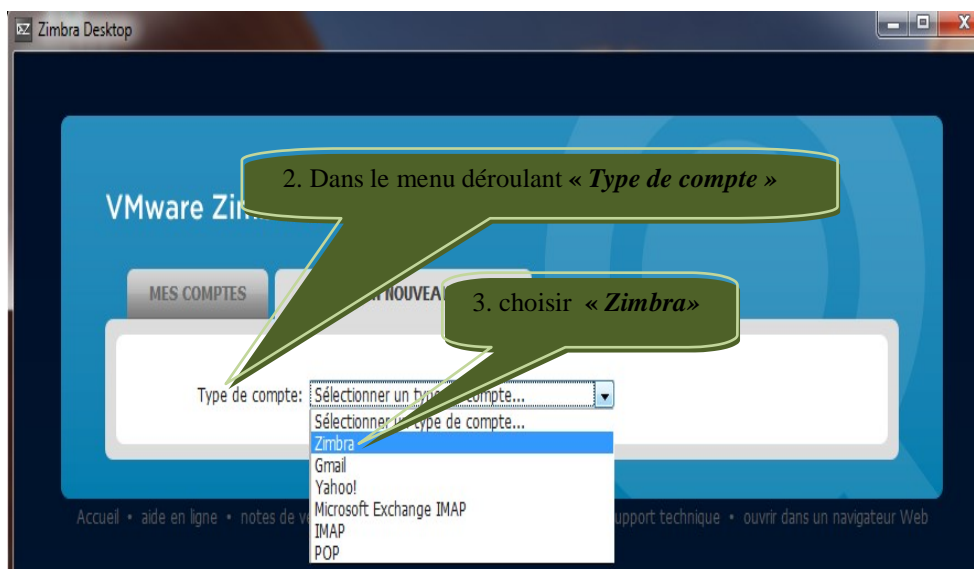
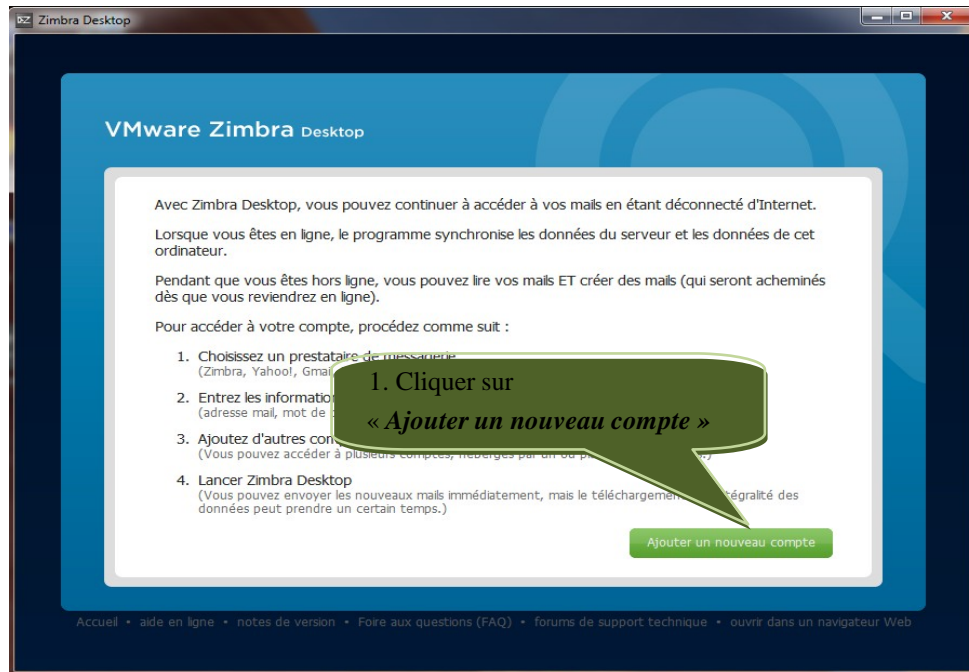
La fenêtre suivante va apparaître.





2- Configuration du Client Zimbra Desktop

Après avoir cliqué sur Finish, la fenêtre suivante va apparaître.



Pour que votre compte de messagerie fonctionne correctement, remplir tous les paramètres ci-dessous :

1. Nom du compte : insérer votre Nom (exemple : prénom nom)

2. Adresse mail: votre Adresse mail (Exemple : prénom.nom@iresa.agrinet.tn)

3. Mot de passe : insérer votre mot de passe

4. Serveur entrant : « mail.agrinet.tn »

5. Port : Ne pas modifier le numéro de port

6. Sécurité : Cocher « SSL »

7. Cliquer sur « Valider et Enregistrer »