

République Tunisienne

Ministère de l'Agriculture, des Ressources Hydrauliques et de la Pêche



## Synchronisation Du Calendrier, des Contacts et des Tâches

## Installation du client funambol

1. Accéder au site web de l'IRESA  
<http://www.iresa.agrinet.tn>
2. Aller vers le lien MESSAGERIE

Double Click sur "EXE" pour télécharger et installer "funambol"

### Guides Messagerie

- Si vous voulez accéder à votre messagerie par un navigateur web : (ODT) (DOC) (PDF)
- Si vous voulez accéder à votre messagerie en utilisant Zimbra Desktop (EXE) : (ODT) (DOC)
- Si vous voulez accéder à votre messagerie en utilisant Microsoft Outlook : (ODT) (DOC) (PDF)
- Si vous voulez accéder à votre messagerie en utilisant Outlook Express: (ODT) (DOC) (PDF)
- Guide de Configuration Zimbra sur Android: (ODT) (DOC) (PDF)
- Pour synchroniser votre calendrier, vos contacts et vos tâches, vous devez installer le logiciel (EXE) de synchronisation Funambol : (ODT) (DOC) (PDF)






Vous pouvez consulter d'autres ressources externes d'aide sur les liens suivants :

- Guide pour les utilisateurs de la solution de messagerie Zimbra: (ODT) (DOC) (PDF) (SWF)

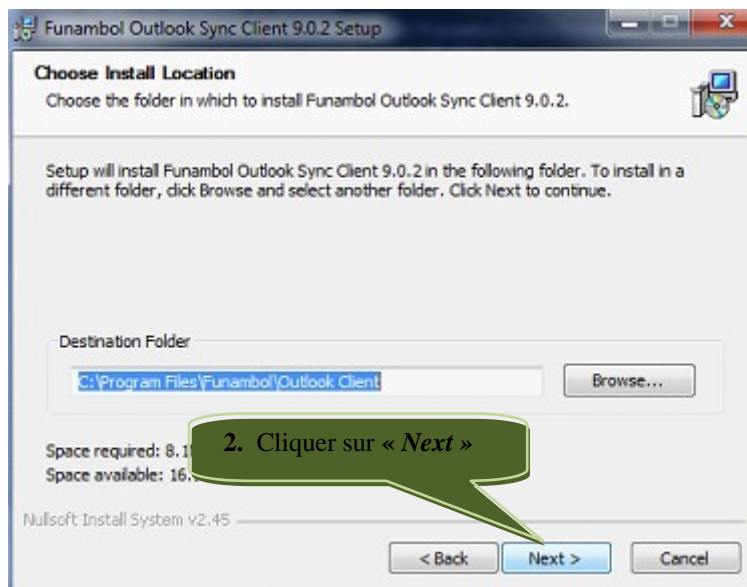
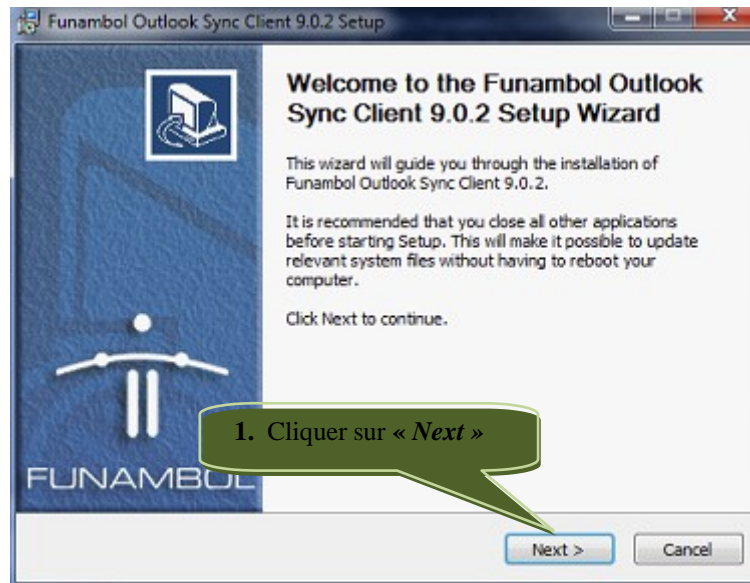
Imprimer E-mail

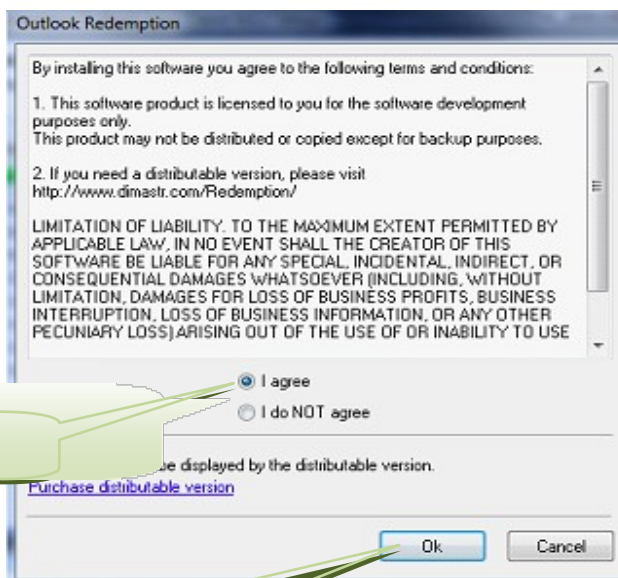
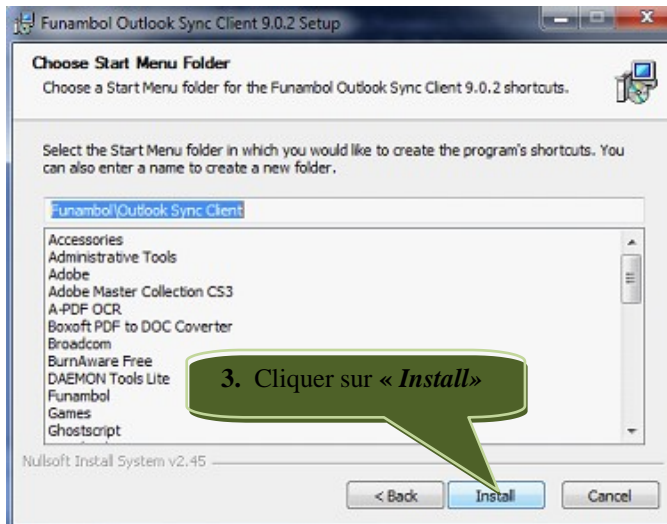
0 0 Like 0

#### Sites Web de l'IRESA

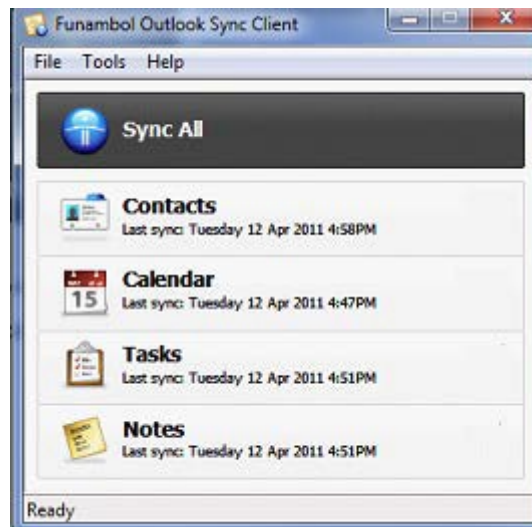
-   
Site Web de l'IRESA
-   
Bibliothèque des Ressources Scientifiques Agricoles
-   
Mail Agrinet
-   
Assistance en Ligne
-   
Formation A Distance

La fenêtre suivante va apparaître.



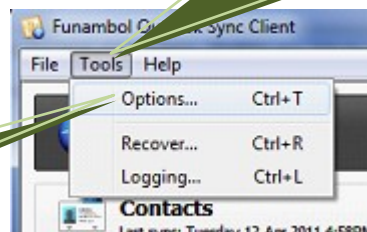


La fenêtre suivante va apparaître.



1. Cliquer sur « Tools »

2. Cliquer sur « Options »

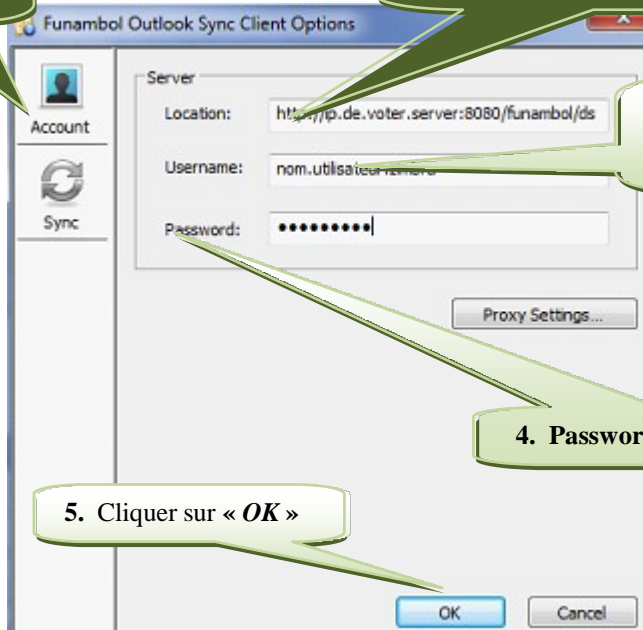


*Saisir les informations de connexion suivantes :*

1. Cliquer sur l'onglet « Account »

2. Location :

<http://mail.agrinet.tn:8080/funambol/ds>

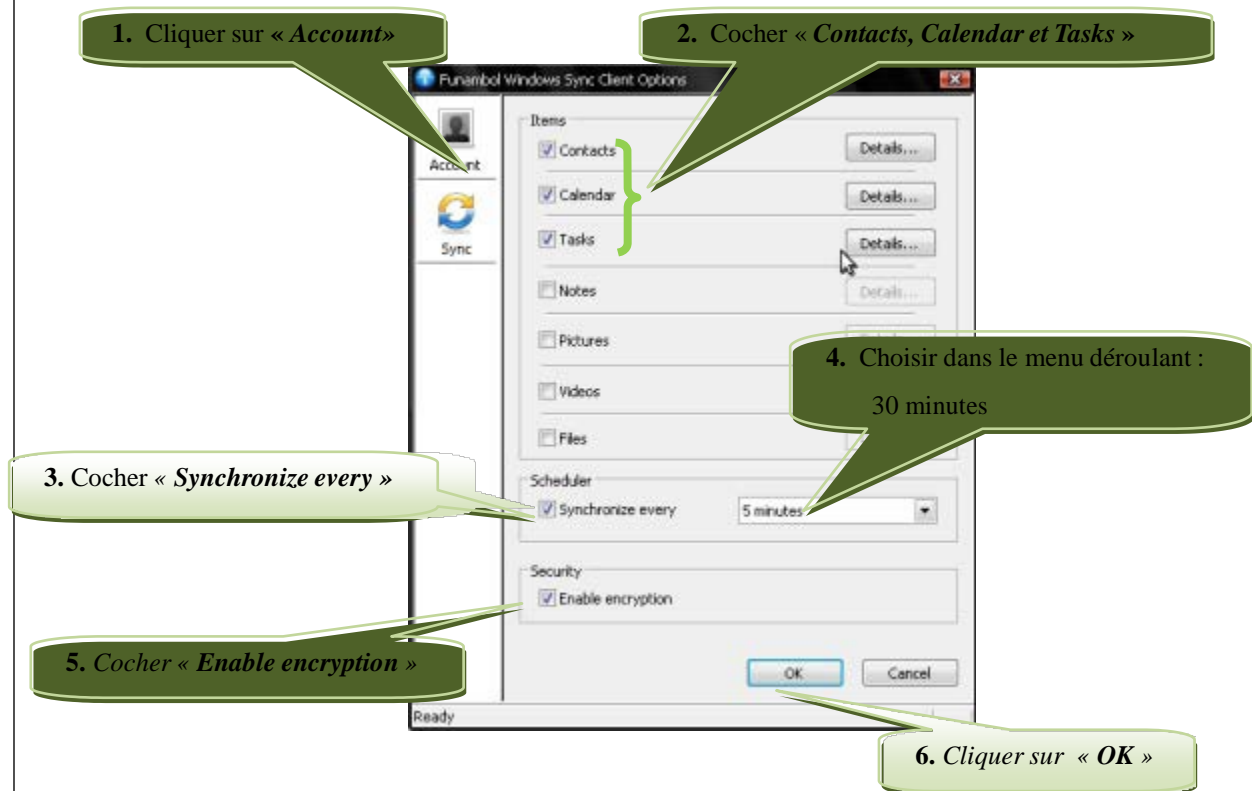


3. Username :

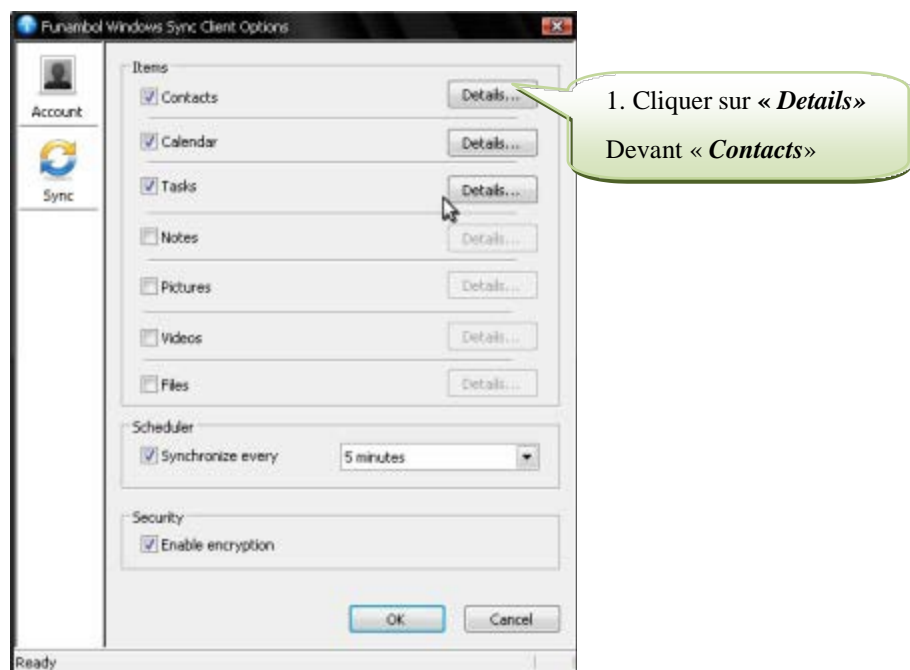
vosre adresse mail

4. Password : votre mot de passe

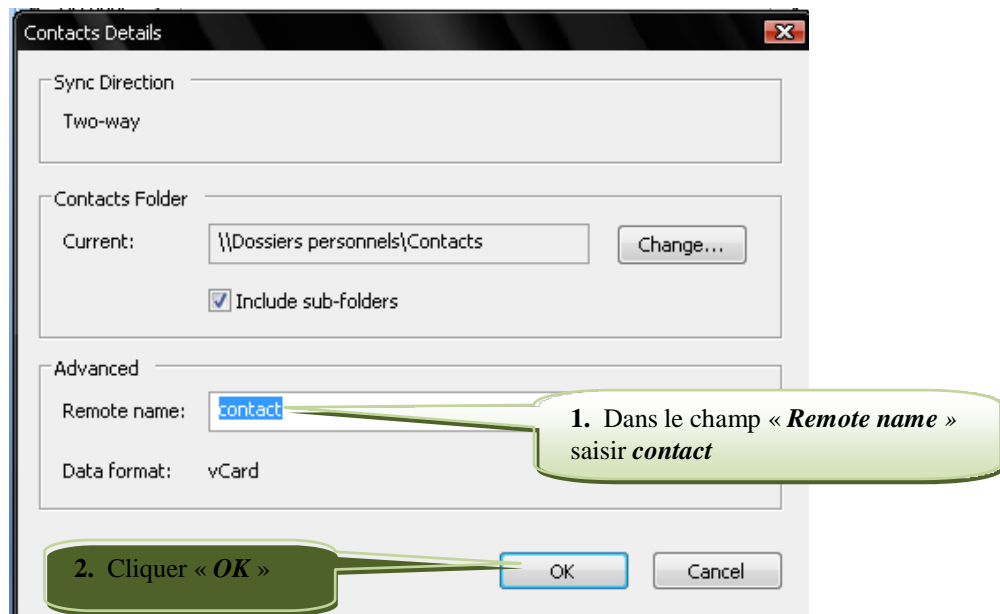
5. Cliquer sur « OK »

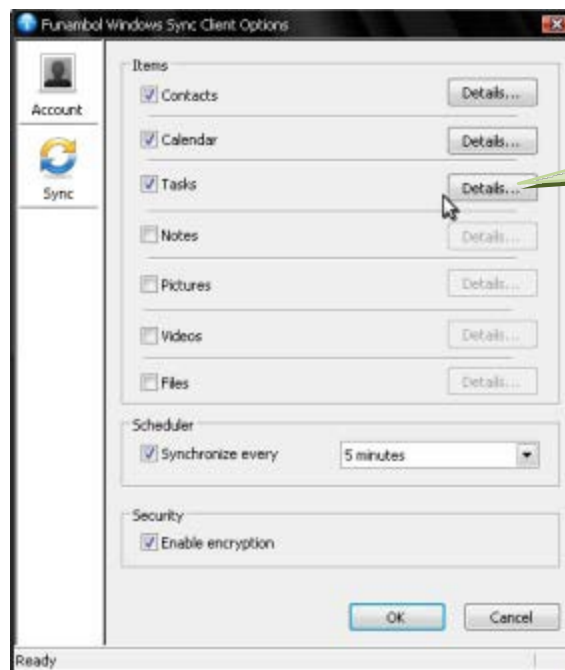
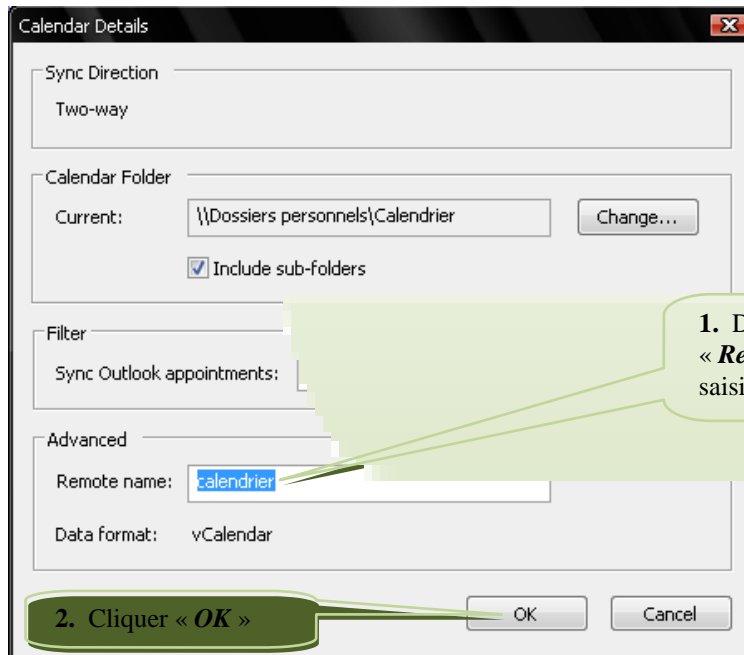


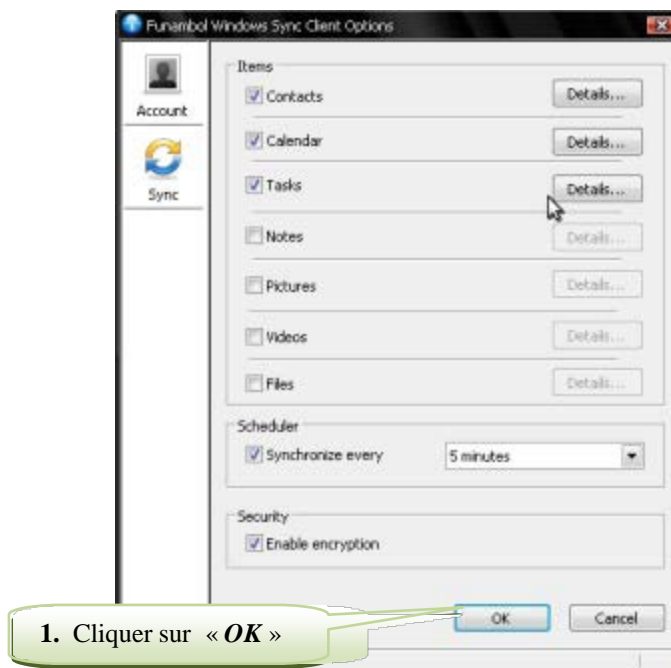
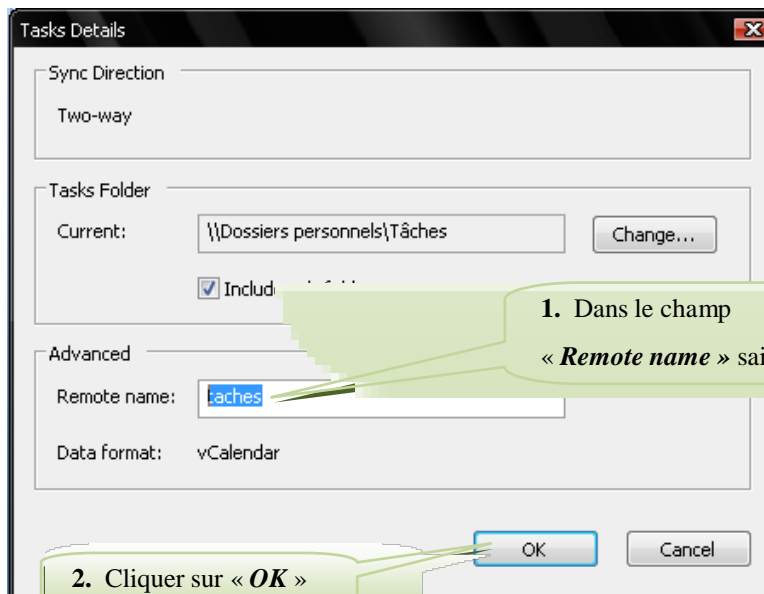
Si votre domaine est différent de *iresa.agrinet.tn* (exemple : *inat.agrinet.tn* ou *ira.agrinet.tn*), réaliser les étapes suivantes :



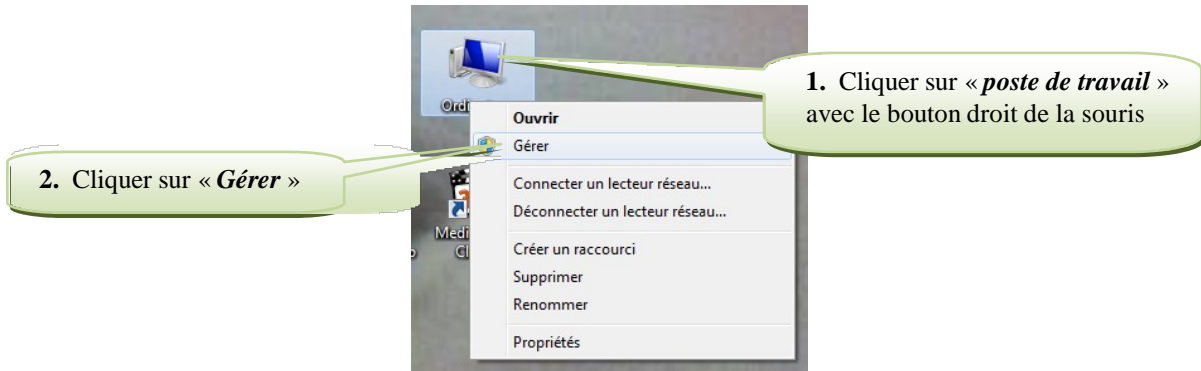
Une nouvelle fenêtre va apparaître :



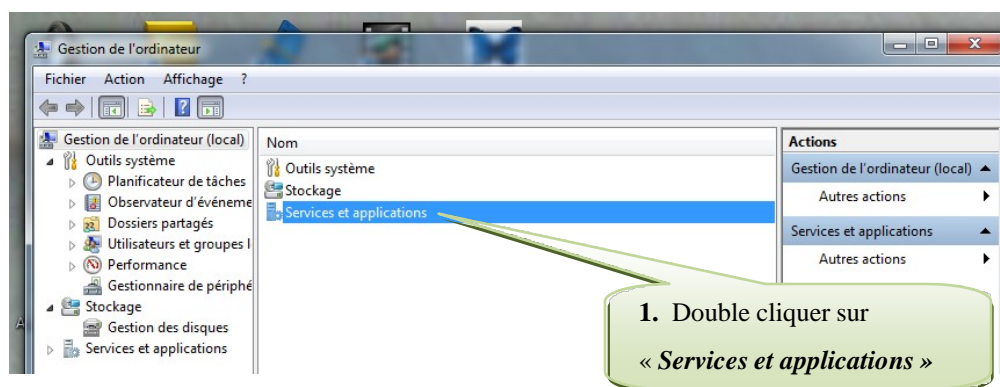




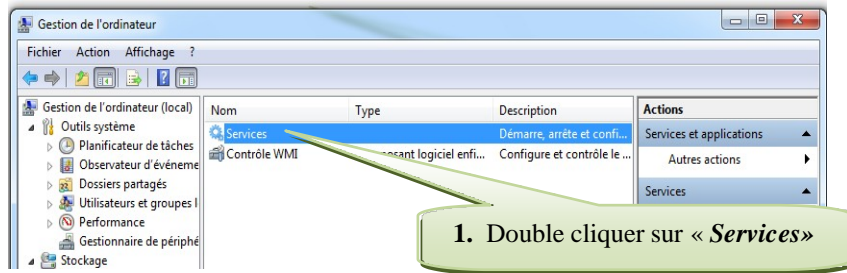
Si vous avez Windows XP comme système d'exploitation, faire les étapes supplémentaires suivantes :



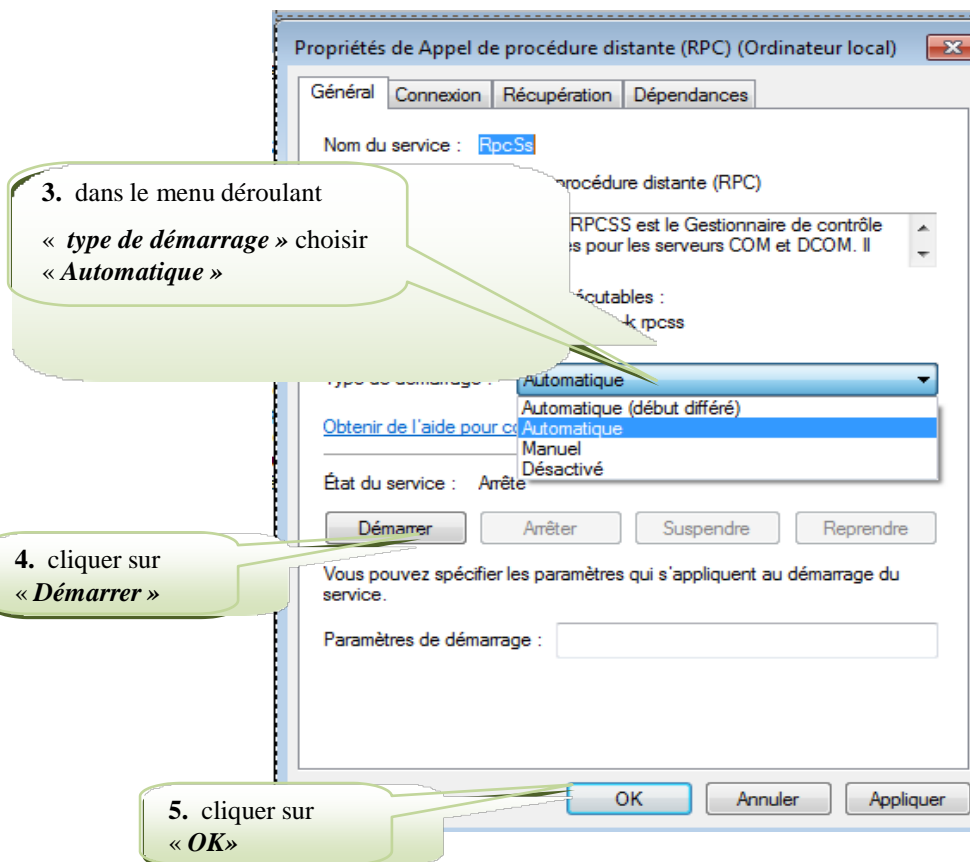
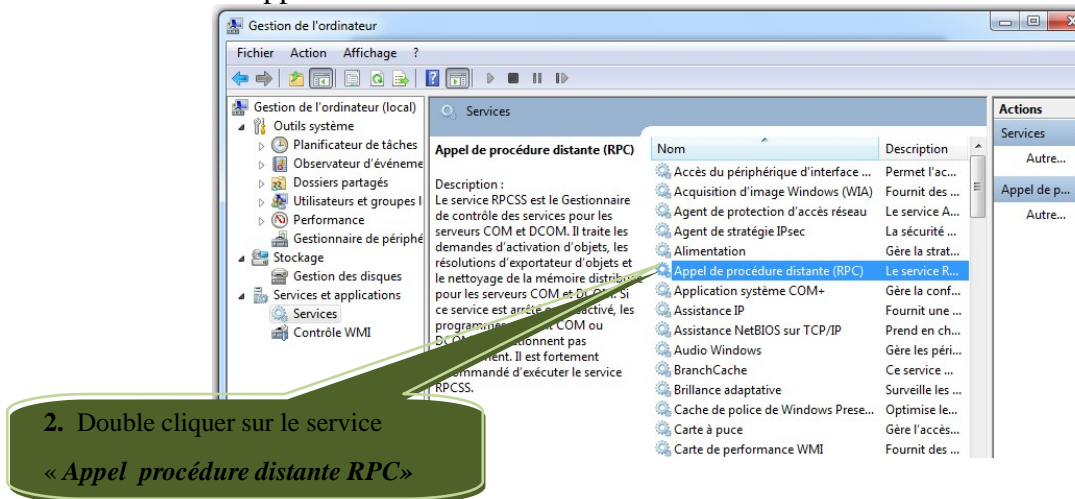
Une nouvelle fenêtre va apparaître



Une nouvelle fenêtre va apparaître



Une nouvelle fenêtre va apparaître



Refaire les étapes de 1 à 5 pour les services suivants :

- « *Service Protocol EAP* »
- « *Configuration automatique du réseau câblé* »
- « *Planificateur des tâches* »